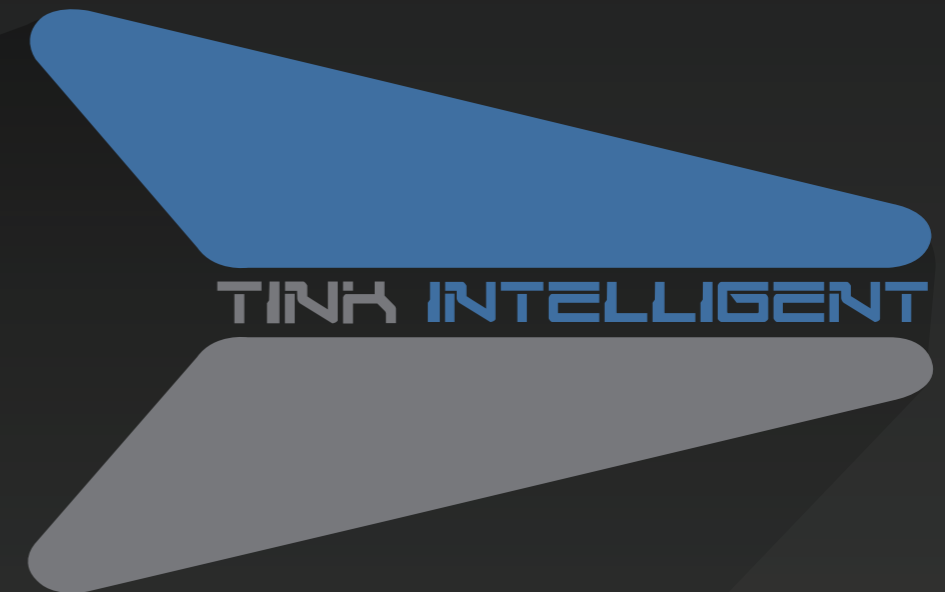


天科智控

TINK INTELLIGENT



公司: 昆山天科智控无人机科技有限公司

地址: 江苏省昆山市前进西路1288号万象汇商业中心2幢1511室

电话: 18909927285

科技之翼 共创未来

昆山天科智控无人机科技有限公司
Kunshan Tink Intelligent Uas Technology Co.,Ltd



TINK
INTELLIGENT

无人机行业多领域领导者
行业应用解决方案提供商

Multi domain leader in the drone industry
Industry application solution provider

2024



GVT-M900

GVT-M900 参数:

最大轴距	906mm	悬停精度	垂直 ±0.2m; 水平 ±0.1m
材质	碳纤维机铝合金	最大旋偏角	150°/s
尺寸	≈777*647*131mm 桨叶、起落架折叠 ≈966*1053*443mm 桨叶、起落架折叠	最大俯仰角	25°
重量	≈ 3.7kg (空机) ≈ 7.7kg (含电池)	最大上升速度	3m/s
最大载荷	≤ 8kg	最大下降速度	2.5m/s
最大起飞重量	≤ 16kg	最大水平速度	27m/s
航时	≤ 70min 空机; ≤ 40 min 3kg载荷 ≤ 31min 5kg 载荷 ≤ 25min 6kg 载荷	最大飞行高度	5500m
		最大抗风等级	16m/s
		防水等级	IP55
		工作温度	- 20°C ~ +50°C
		电池容量	14S, 19200mAh
		电池重量	2kg
		电池规格	150*70*75mm

GVT-M800

GVT-M800 参数:

最大轴距	碳纤维机铝合金	悬停精度	垂直 ±0.2m; 水平 ±0.1m
材质	≈960*960*455mm 机臂至起落架 (未折叠)	最大旋偏角	150°/s
尺寸	≈440*210*200 机臂至起落架 (折叠) ≈ 2.5kg (空机)	最大俯仰角	25°
重量	≈ 5.3kg (含电池)	最大上升速度	3m/s
最大载荷	≤ 3kg	最大下降速度	2.5m/s
最大起飞重量	≤ 8kg	最大水平速度	15m/s
航时	≤ 90min 空机; ≤ 68 min 0.8kg载荷 ≤ 45 min 2.5kg 载荷	最大飞行高度	5500m
		最大抗风等级	12m/s
		防水等级	IP55
		工作温度	- 20°C ~ +50°C
		电池容量	14S, 14000mAh
		电池重量	≈2.9kg
		电池规格	225*89*75mm





GVT-M1300

GVT-M1300 参数:

最大轴距	1250mm	悬停精度	垂直 ±0.2m; 水平 ±0.1m
材质	碳纤维机铝合金	最大旋偏角	150°/s
尺寸	≈1150*420*355mm 装箱尺寸 ≈1040*1040*270mm 桨叶、起落架折叠	最大俯仰角	25°
重量	≈ 4kg (空机) ≈10kg (含电池)	最大上升速度	3m/s
最大载荷	≤ 10kg	最大下降速度	2.5m/s
最大起飞重量	≤ 20kg	最大水平速度	15m/s
航时	≤ 120min 空机; ≤ 90 min 1.2kg 载荷 ≤ 60min 5kg 载荷 ≤ 30min 10kg 载荷	最大飞行高度	5500m
		最大抗风等级	16m/s
		防水等级	IP55
		工作温度	- 20°C ~ +55°C
		电池容量	14S, 28000mAh
		电池重量	2.9kg
		电池规格	273*92.5*82.5mm

GVT-M850

GVT-M850 参数:

最大轴距	820mm	悬停精度	垂直 ±0.2m; 水平 ±0.1m
材质	材质碳纤维机铝合金	最大旋偏角	150°/s
尺寸	≈650*645*492mm 起落架未折叠, 无桨 ≈418*382*492mm 机臂折叠, 起落架未折叠	最大俯仰角	25°
重量	≈ 3.9kg (空机) ≈9.5kg (含电池)	最大上升速度	2.5m/s
最大载荷	≤ 8kg	最大下降速度	2m/s
最大起飞重量	≤ 18kg	最大水平速度	20m/s
航时	≤ 75min 空机; ≤ 40 min 5kg 载荷 ≤ 15min 8kg 载荷	最大飞行高度	5500m
		最大抗风等级	14m/s
		防水等级	IP55
		工作温度	20 ~ +50
		电池容量	14S, 28800mAh
		电池重量	3.1kg
		电池规格	240*90*77mm





GVT-V200

GVT-V200 参数:

全长	3930 mm
高度	1775.5 mm
翼展	8000 mm
机体材质	航空碳纤维复合材料
发动机	汽油发动机
载重能力 (含油)	垂起版VTOL 75 kg 滑跑版130 kg
最大安全起飞重量	垂起版VTOL 170 kg 滑跑版180 kg
安全平飞速度	26~45 m/s
巡航速度	28 m/s
满载油耗	垂起版VTOL 7.5 L/h 滑跑版 7 L/h
最大航程	垂起版VTOL 400km 滑跑版 428km
实用升限	5000 m
使用温度	- 20°C ~ +45°C
抗风等级	起降 5 级 / 飞行 6 级
机体防护等级	IPX4

GVT-V100

GVT-V100 参数:

全长	3000 mm	巡航速度	28 m/s
高度	1135 mm	满载油耗	2.5 L
翼展	5470 mm	最大航程	1200 km
机体材质	航空碳纤维复合材料	实用升限	5000 m
发动机	汽油机	使用温度	-20°C~+45°C
载重能力 (含油)	45 kg	抗风等级	起降 5 级 / 飞行 6 级
最大安全起飞重量	100 kg	机体防护等级	IPX4
安全平飞速度	26~45 m/s		





GVT-EV50Z

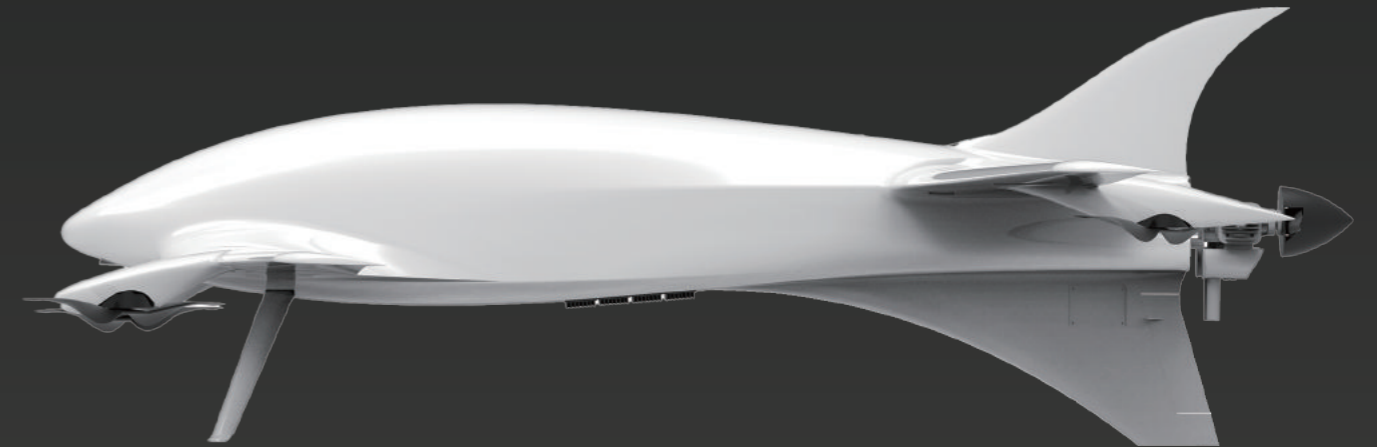
GVT-EV50Z 参数:

全长	2001 mm(汽油版) 2020mm(电动版)	满载油耗	0.96L/h
高度	696 mm	续航时间	15h
翼展	后翼 3744mm & 前翼2820mm	最大航程	1220km(汽油版) 270km(电动版)
机体材质	航空碳纤维复合材料	实用升限	5000m
发动机	汽油机 电动机	使用温度	-20°C~+45°C
载重能力	汽油版≥18kg 电动版 5 kg	抗风等级	起降5级/飞行6级
最大安全起飞重量	汽油版40kg 电动版 35 kg	包装尺寸	2120*900*640mm
安全平飞速度	22~40 m/s	机体防护等级	IPX4
巡航速度	25 m/s		

GVT-V95Z

GVT-V95Z 参数:

全长	2905 mm
高度	930 mm
翼展	后翼5100 mm & 前翼3530 mm
机体材质	航空碳纤维复合材料
发动机	汽油机
载重能力(含油)	45 kg
最大安全起飞重量	100 kg
安全平飞速度	28~45 m/s
巡航速度	30 m/s
满载油耗	4L / h
最大航程	810 km
实用升限	5000 m
使用温度	-20°C ~+45°C
抗风等级	起降 5 级 / 飞行 6 级
包装尺寸	3050*800*950 mm
机体防护等级	IPX4





GVT-EV35

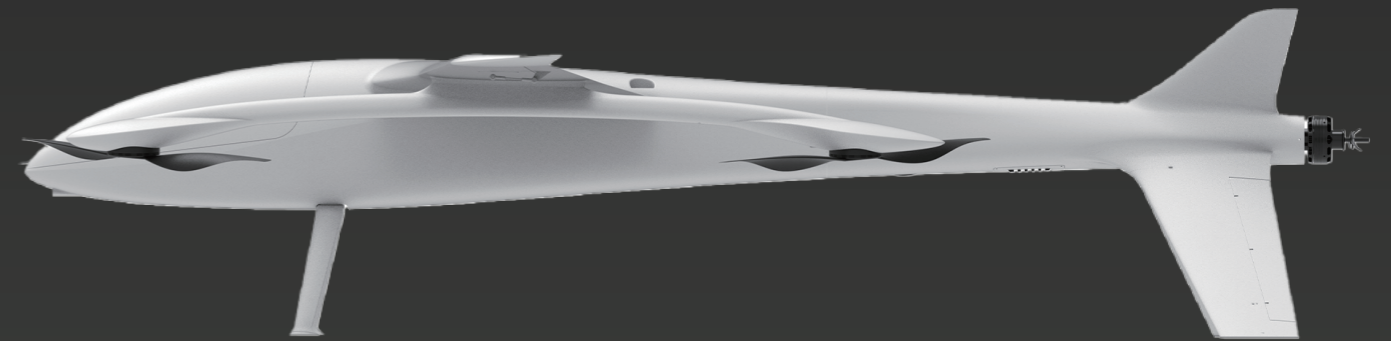
GVT-EV35 参数:

全长	2360 mm
高度	700 mm
翼展	3920 mm
机体材质	航空碳纤维复合材料
发动机	汽油机/电动机
载重能力(含油)(垂起-滑跑)	汽油版10-20 kg(燃油+任务载荷) 电动版 5-10 kg
最大安全起飞重量	35 kg
安全平飞速度	21-40 m/s
巡航速度	25 m/s
满载油耗	汽油版 1 L/h(垂起) 0.95 L/h(滑跑)
最大航程	汽油版 900 km@3 kg(垂起) 947 km@11 kg(滑跑) 电动版 270 km@5 kg(垂起) 225 km@10 kg(滑跑)
实用升限	3500 m
使用温度	-20°C~ +45°C
抗风等级	起降 5 级 / 飞行 6 级
包装尺寸	2250*680*600 mm
机体防护等级	IPX4

GVT-E30

GVT-E30 参数:

全长	2263 mm
高度	552 mm
翼展	4005 mm
机体材质	航空碳纤维复合材料
最大载重能力	10 kg
最大安全起飞重量	30 kg
安全平飞速度	20-33 m/s
巡航速度	24 m/s
续航时间	2h @10 kg 4h @5 kg
最大航程	346 km
实用升限	4500 m
使用温度	-20°C~ +45°C
抗风等级	起降 5 级 / 飞行 6 级
包装尺寸	1840*720*600 mm
机体防护等级	IPX4





GVT-E25

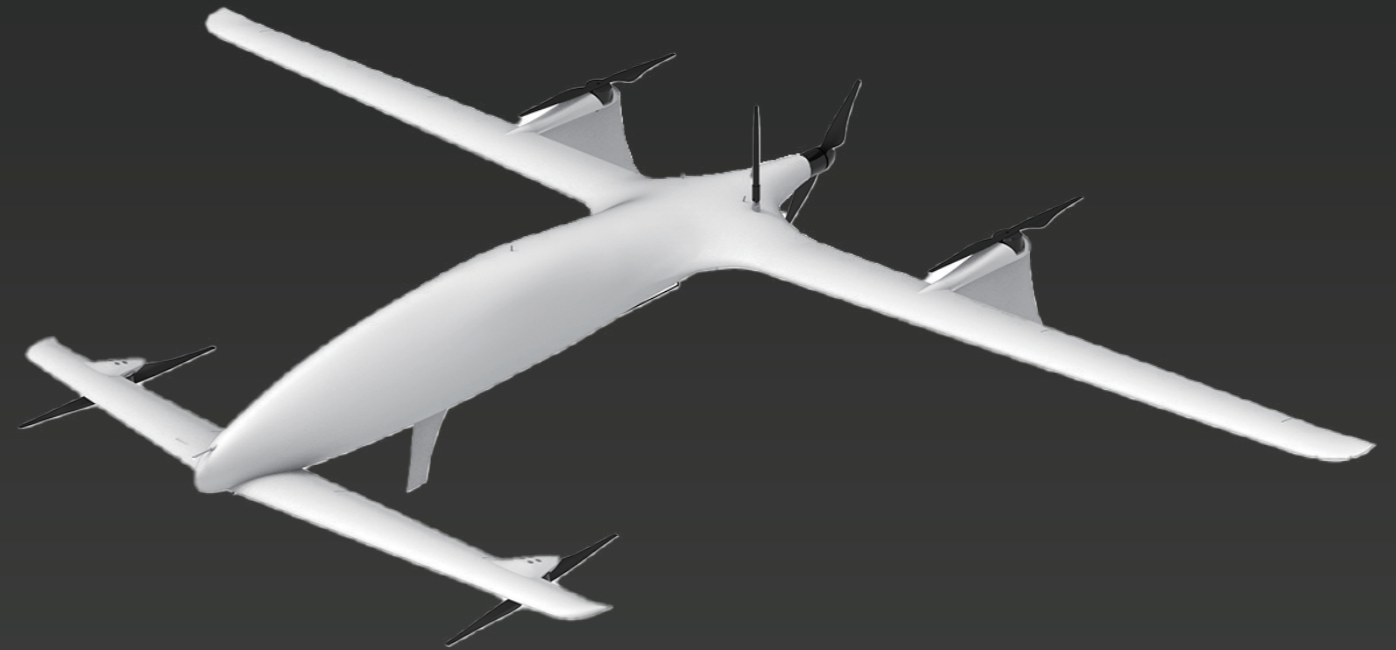
GVT-E25 参数:

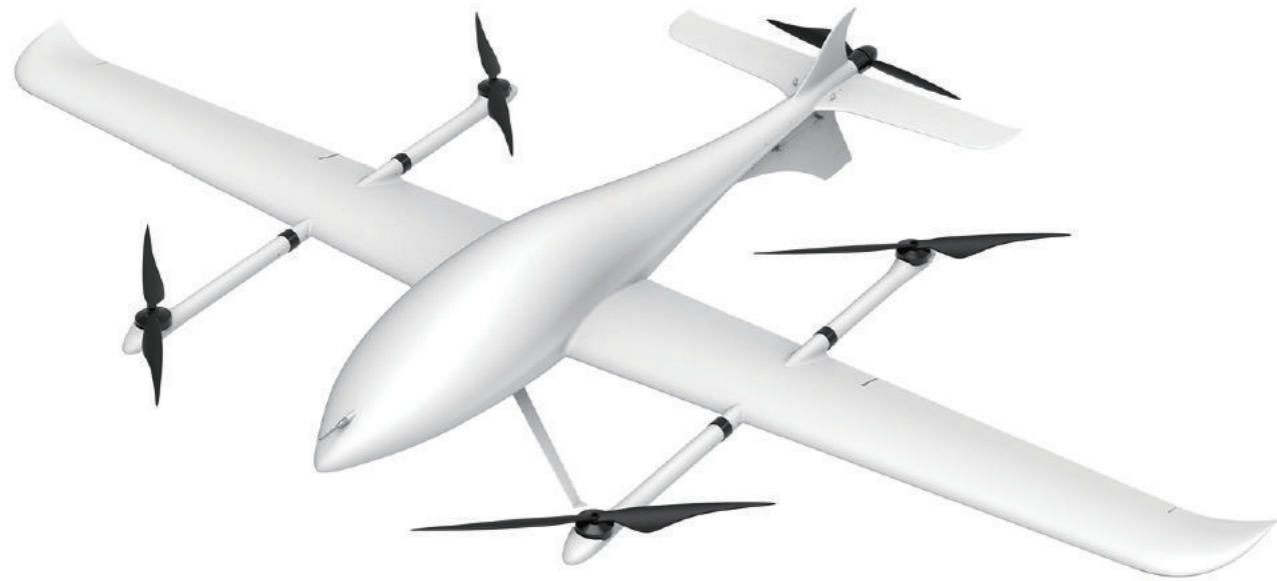
全长	1985 mm
高度	680 mm
翼展	4000 mm
机体材质	航空碳纤维复合材料
载重能力	10 kg
最大安全起飞重量	30 kg
安全平飞速度	20-33 m/s
巡航速度	24 m/s
续航时间	2h@10kg 4h@5kg
最大航程	360 km
实用升限	4500 m
使用温度	-20°C~ +45°C
抗风等级	起降 5 级 / 飞行 6 级
包装尺寸	1840*720*600 mm
机体防护等级	IPX4

GVT-E15Z

GVT-E15Z 参数:

全长	1660 mm
高度	375 mm
翼展	后翼2860 mm 前翼1400 mm
机体材质	航空碳纤维复合材料
载重能力	3kg
最大安全起飞重量	15 kg
安全平飞速度	19-40 m/s
巡航速度	22 m/s
续航时间	3kg@2.5h
最大航程	200 km
实用升限	6000 m
使用温度	-20°C~ +45°C
抗风等级	起降 5 级 / 飞行 6 级
包装尺寸	1680*520*470 mm
机体防护等级	IPX4





GVT-E10

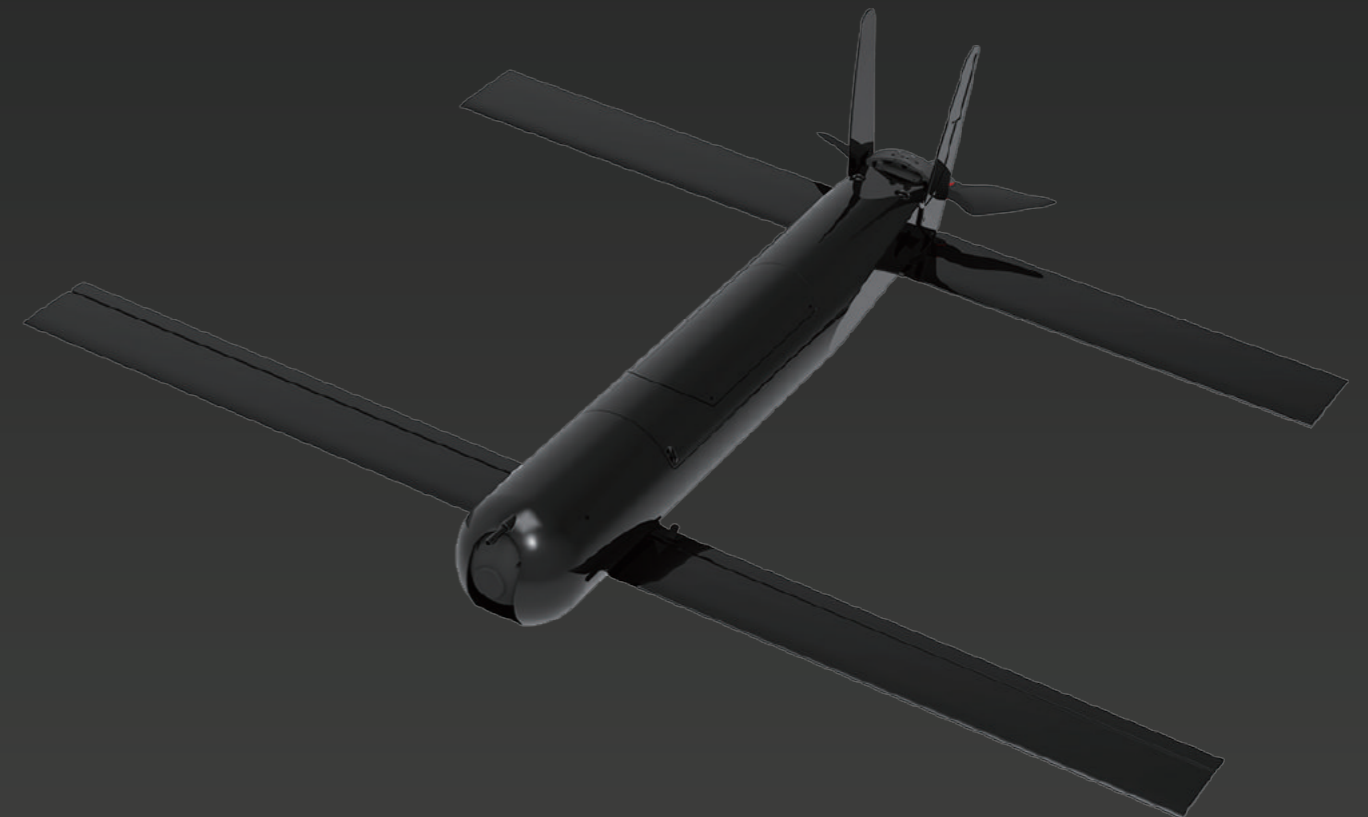
GVT-E10 参数:

全长	1519mm
高度	356mm
翼展	2398mm
机体材质	航空碳纤维复合材料
载重能力	1.6kg
最大安全起飞重量	10 kg
安全平飞速度	18-35 m/s
巡航速度	25 m/s
续航时间	3.5 @1.6kg
最大航程	240 km
实用升限	5000 m
使用温度	-20°C~ +45°C
抗风等级	起降 5 级 / 飞行 6 级
包装尺寸	1580*400*440 mm
机体防护等级	IPX4

B-E2

B-E2 参数:

全长	532mm
高度	169mm
翼展	753mm
机体材质	航空碳纤维复合材料
载重能力	530 g
最大安全起飞重量	1700 g
安全平飞速度	20-35 m/s
巡航速度	24 m/s
俯冲速度	>45 m/s
续航时间	23 min
最大航程	35 km
实用升限	5000 m
使用温度	-20°C~ +45°C
抗风等级	起降 5 级 / 飞行 6 级
包装尺寸	880*440*280 mm (含发射器)
机体防护等级	IPX4





B-E40

B-E40 参数:

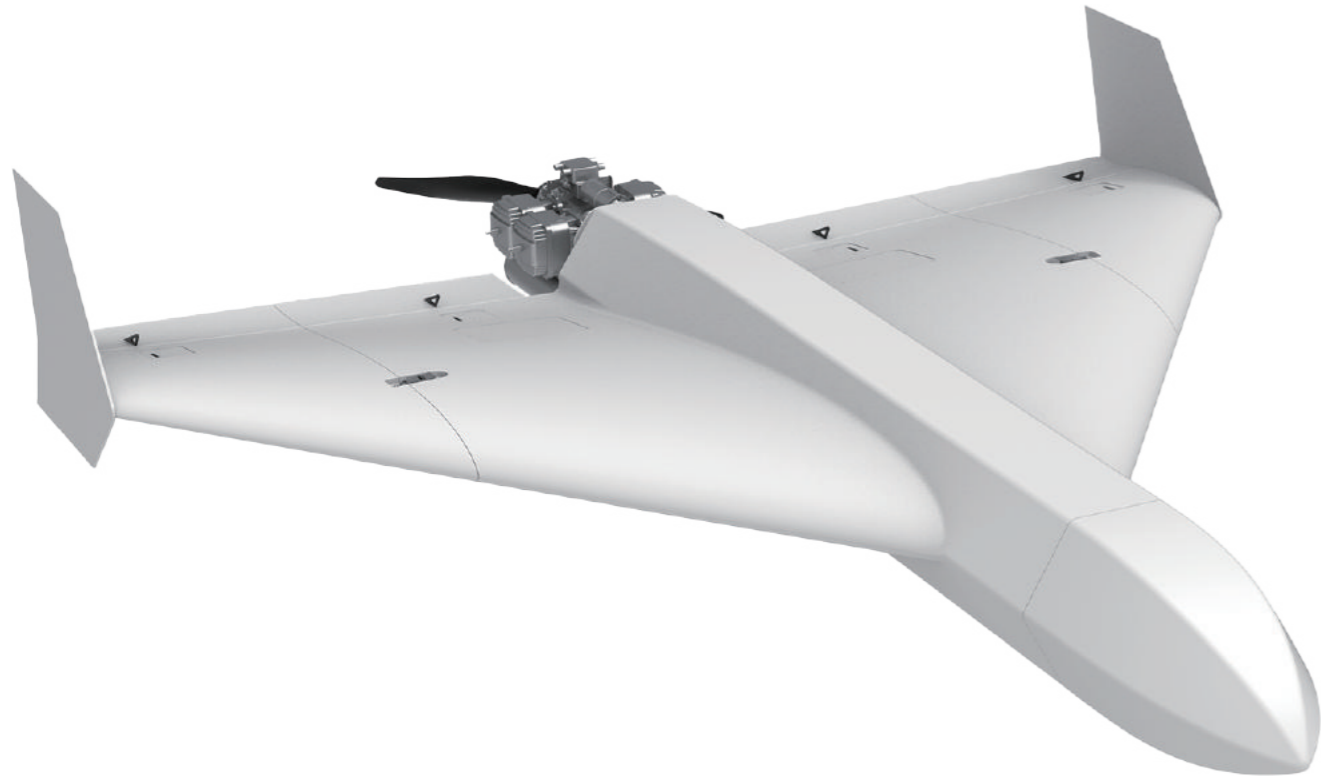
全长	2100 mm
高度	642 mm
翼展	1464 mm
机体材质	航空碳纤维复合材料
载重能力(含油)	≥23kg
最大安全起飞重量	40 kg
安全平飞速度	48-110 m/s
巡航速度	70 m/s
满载油耗	620 g/min
最大航程	120 km
实用升限	≥7000 m
使用温度	-20°C~ +45°C
抗风等级	起降 5 级 / 飞行 6 级
包装尺寸	1800*680*555 mm
机体防护等级	IPX4

B-E25

B-E25参数:

全长	1500 mm
高度	260 mm
翼展	2000 mm
机体材质	航空碳纤维复合材料
载重能力	5 kg
最大安全起飞重量	25 kg
安全平飞速度	28-40 m/s
巡航速度	30 m/s
续航时间	1-2h
最大航程	220 km
实用升限	5000 m
使用温度	-20°C~ +45°C
抗风等级	起降 5 级 / 飞行 6 级
机体防护等级	IPX4





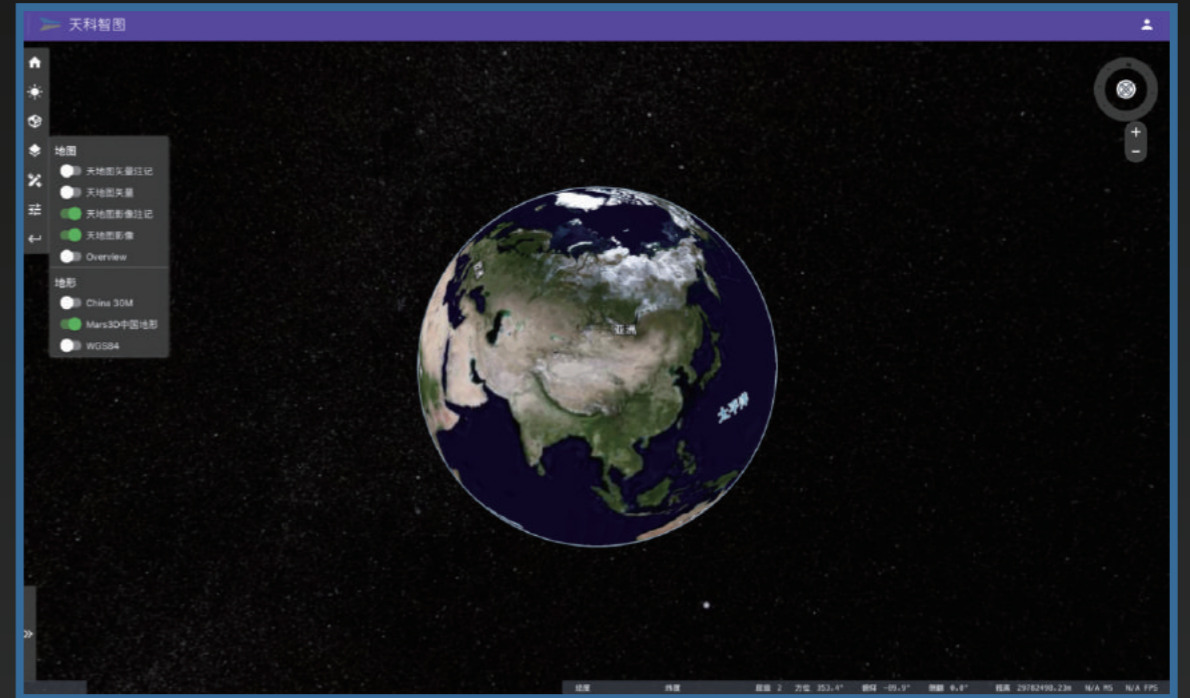
B-140

B-140 参数:

全长	2433 mm
高度	391 mm
翼展	2140mm
机体材质	航空碳纤维复合材料
发动机	汽油机
载重能力	40 kg
最大安全起飞重量	140 kg
安全平飞速度	40-65 m/s
巡航速度	50 m/s
俯冲速度	58 m/s
满载油耗	16L/h
最大航程	675 km
实用升限	4000 m
使用温度	-20°C~ +45°C
抗风等级	起降 5 级 / 飞行 6 级
机体防护等级	IPX4

天科智图三维矢量信息管理系统

多样地图资源, 描绘世界全景

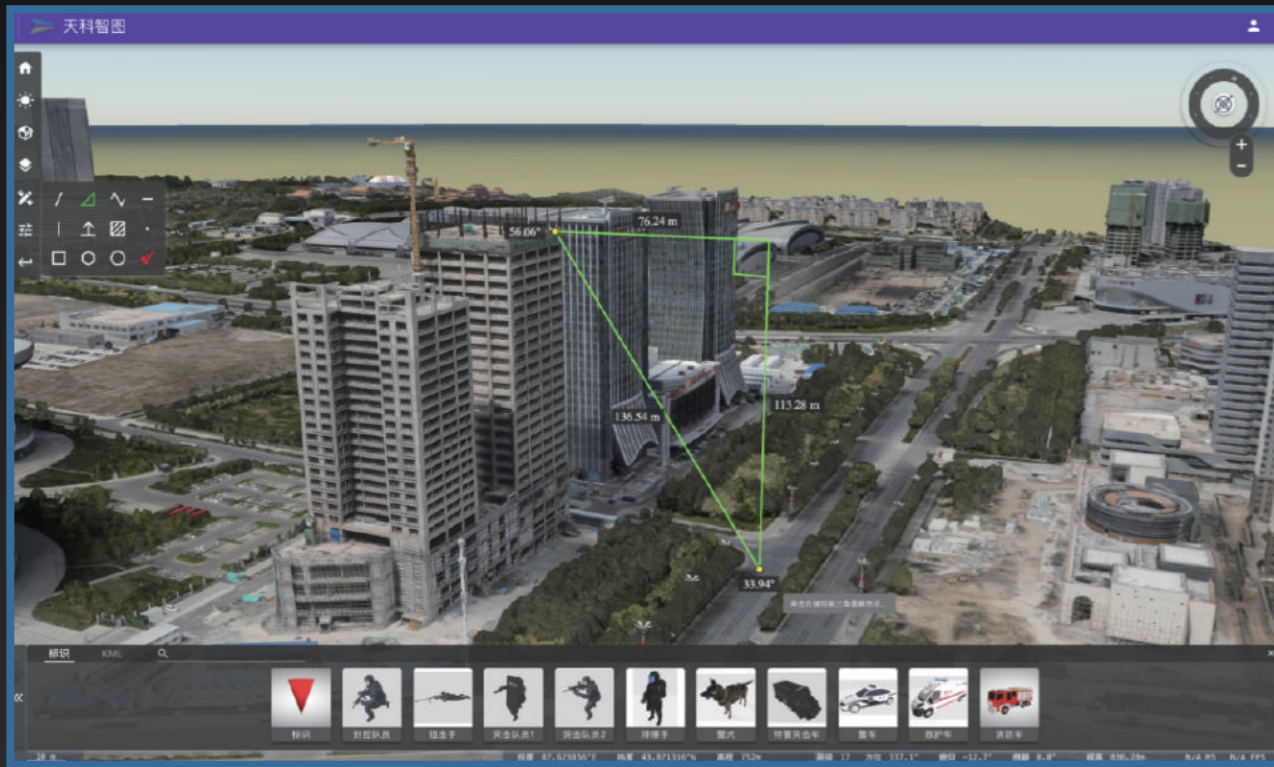


精细三维模型展示, 开启深度体验



功能完善的 GIS 工具, 让每一个决策都有的放矢

数字城市、智慧厂区等领域, 广泛开启应用之门



TINK INTELLIGENT

TINK INTELLIGENT